



## Hur man ändra standardmappen för Utforskaren i Aktivitetsfältet



I Aktivitetsfält inkluderas en genväg till Utforskaren nu i Windows 7, vilket är en bra nyhet tycker jag.

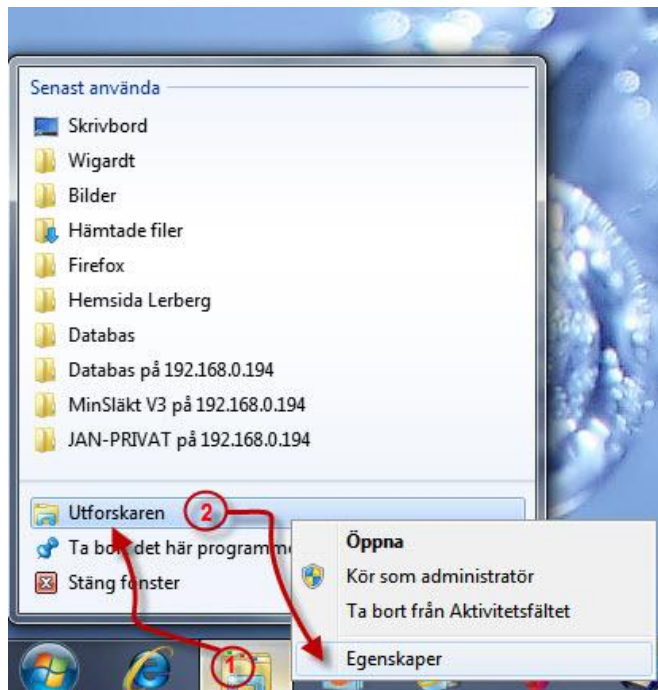
Men vart går genväg då? ...

Hmm.. vist finner jag att genvägen är hjälpsam, då jag bara kan klicka på den och jag är kommer direkt in i Utforskaren och till mina biblioteks mappar, men som alla andra tips & trix nördar, vill jag gärna själv välja till vilken ställe genvägen skall ta mig, så låt oss byta till något annan!

### Steg 1.

Högerklicka på Explorer ikonen i aktivitetsfältet och välj Egenskaper.

Observera att du kanske måste högerklicka på den och högerklicka sedan på den igen i pop upp listan som visas för att komma till snabbmenyn där du kan välja Egenskaper.



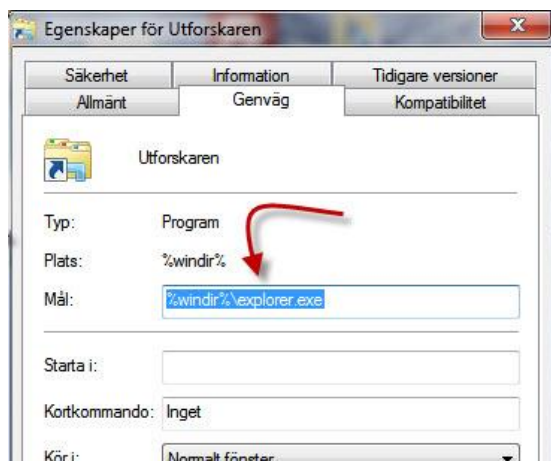


## Steg 2.

Fliken Genväg bör öppna som standard. Men om inte, är det bara att Klicka på fliken Genväg.

Det enda område av intresse på den här fliken är den redigerbara rutan ” Mål: ”

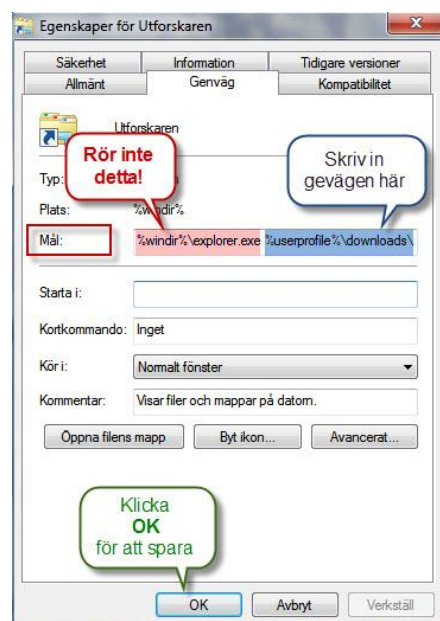
- Som standard pekar på målet: **%Windir%\explorer.exe**



Det är precis där vi vill att genvägen peka, så ändrar ingenting här ännu. Vad vi skall göra är att lägga lite text efter det som redan står där.

Skriv in ”**ett enda**” mellanslag efter **%windir%\explorer.exe** i rutan, och skriv sedan sökvägen direkt efter mellanslaget. Till exempel vill jag att den pekar till min mapp **Hämtade filer**, så i mitt fall blir det: **%Windir%\explorer.exe C:\Users\Jan Johansson\downloads\**

Eller jag kunde bara skrivit **%userprofile%\downloads\** eftersom det automatiskt kommer att peka till mappen C:\Users\Jan Johansson\downloads för mig då bara jag har en inloggning på datorn. Observera att jag inte ändra den första delen, jag lade bara dit mappens genväg strax efter explorer.exe. Detta kan låta lite förvirrande, så se på skärmdumpen här bredvid som förklarar det lite tydligare. Glöm inte att klicka OK för att spara ändringar!

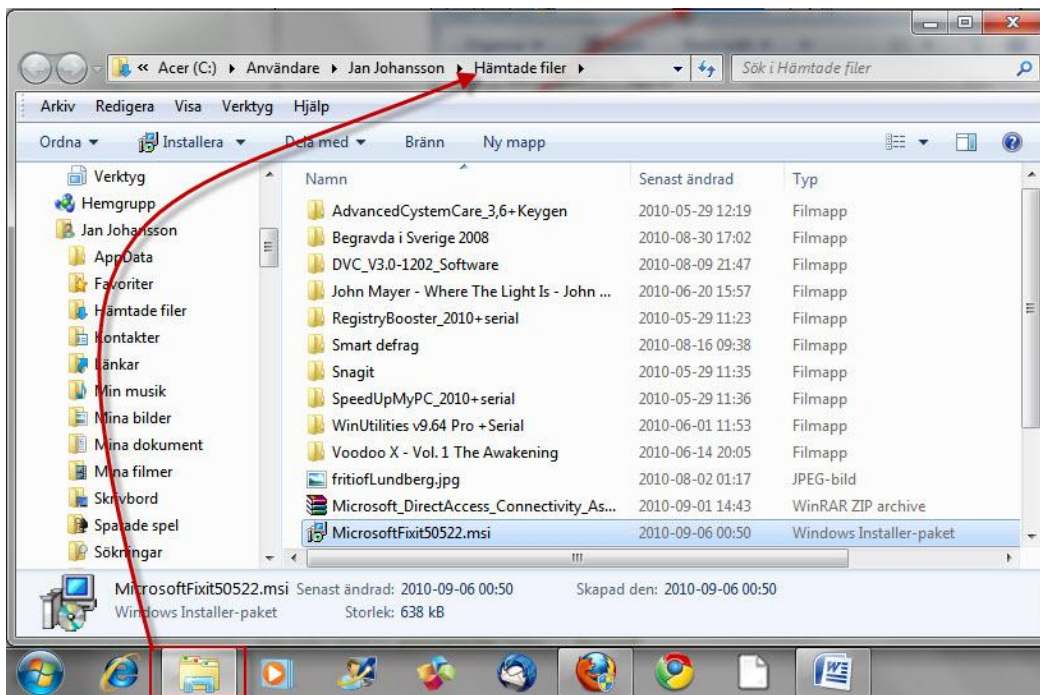




## Klar!

Från och med nu när du klickar på Utforskarens genväg i aktivitetsfältet kommer det att öppna upp den mapp du angav i steg 2!

Bra va..?



Om du någonsin vill återgå till de ursprungliga inställningarna, gå då bara tillbaka in igen och ändra målet tillbaka till standard sökvägen som är:

**% windir%\explorer.exe**